

1^{er} Seminario Estratégico: RESERVAS DE GAS

GLOBALIZACIÓN

Y

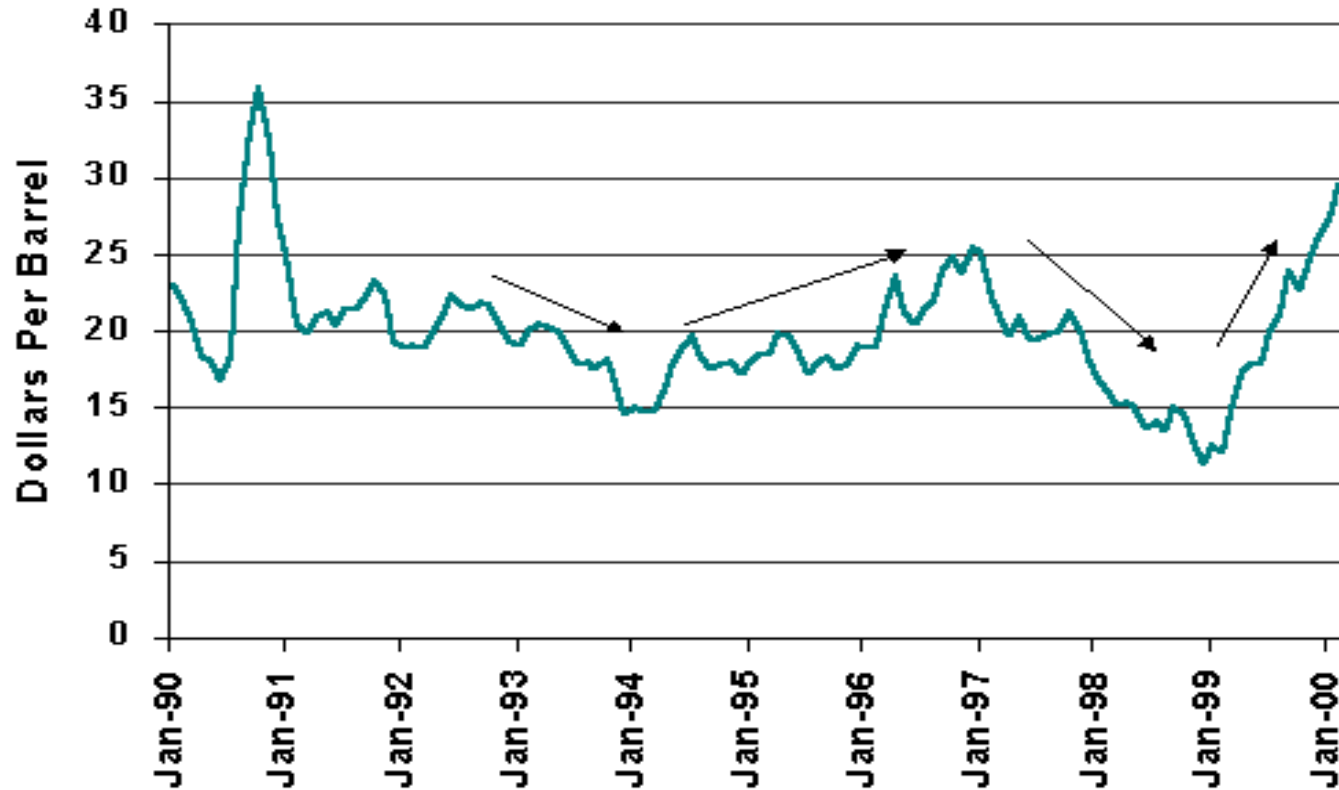
RECURSOS HUMANOS

Ing. JORGE VALDEZ ROJAS

Buenos Aires, 30 de noviembre de 2000

Crude Oil Price Cycles

West Texas Intermediate Monthly Average Spot Prices



FUENTE: Energy Information Administration - D.O.E - USA

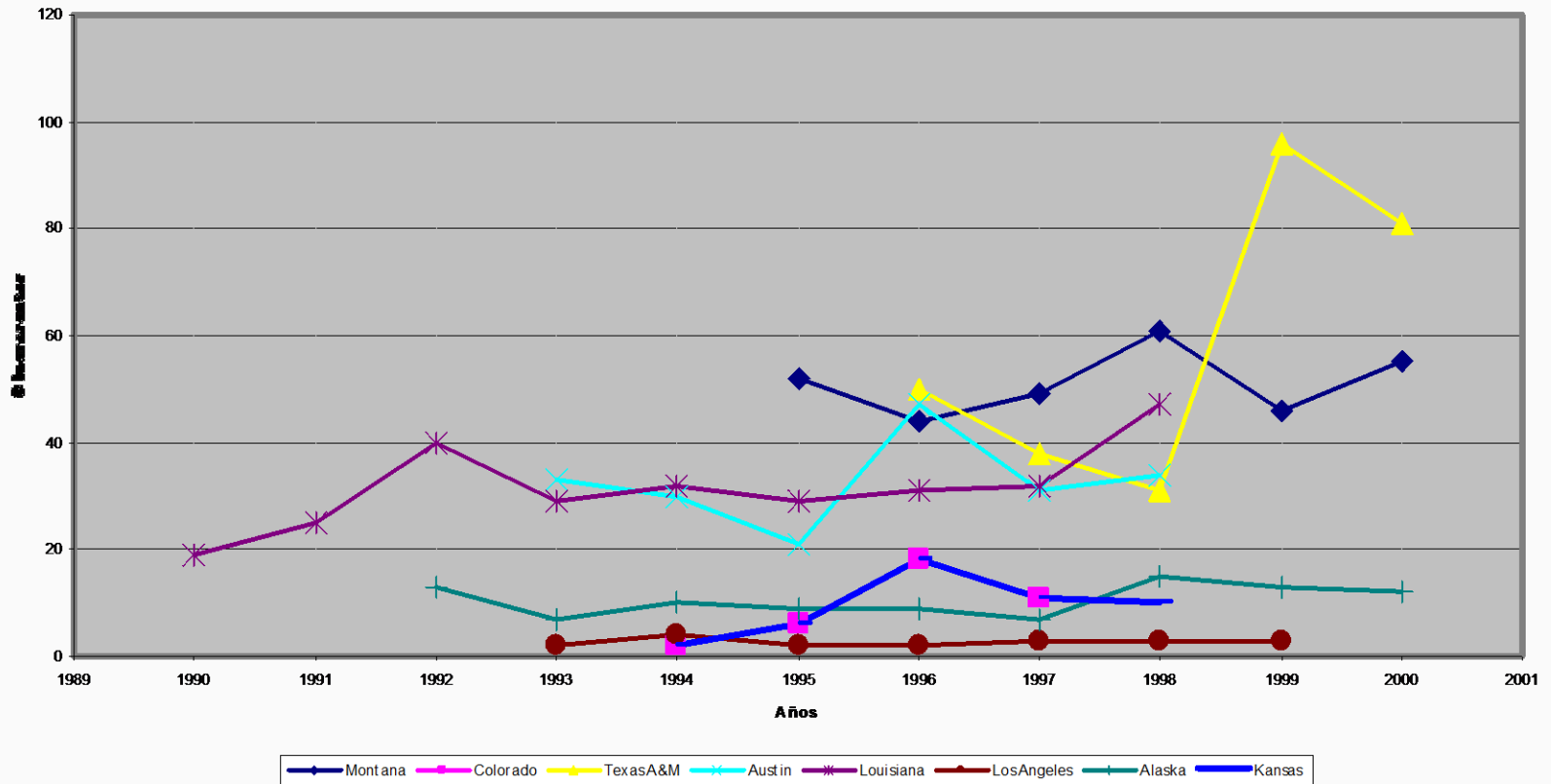
UNIVERSIDADES U.S.A.

Matrícula en Primer Año - Grado en Petróleo

	MONTANA	COLORADO	TEXAS A&M	AUSTIN	LOUISIANA	LOS ANGELES	ALASKA	KANSAS
1990					19			
1991					25			
1992					40		13	
1993				33	29	2	7	
1994		2		30	32	4	10	2
1995	52	6		21	29	2	9	6
1996	44	18	50	47	31	2	9	18
1997	49	11	38	31	32	3	7	11
1998	61		31	34	47	3	15	10
1999	46		96			3	13	
2000	55		81				12	

UNIVERSIDADES U.S.A.

Matrícula en Primer Año - Grado en Petróleo



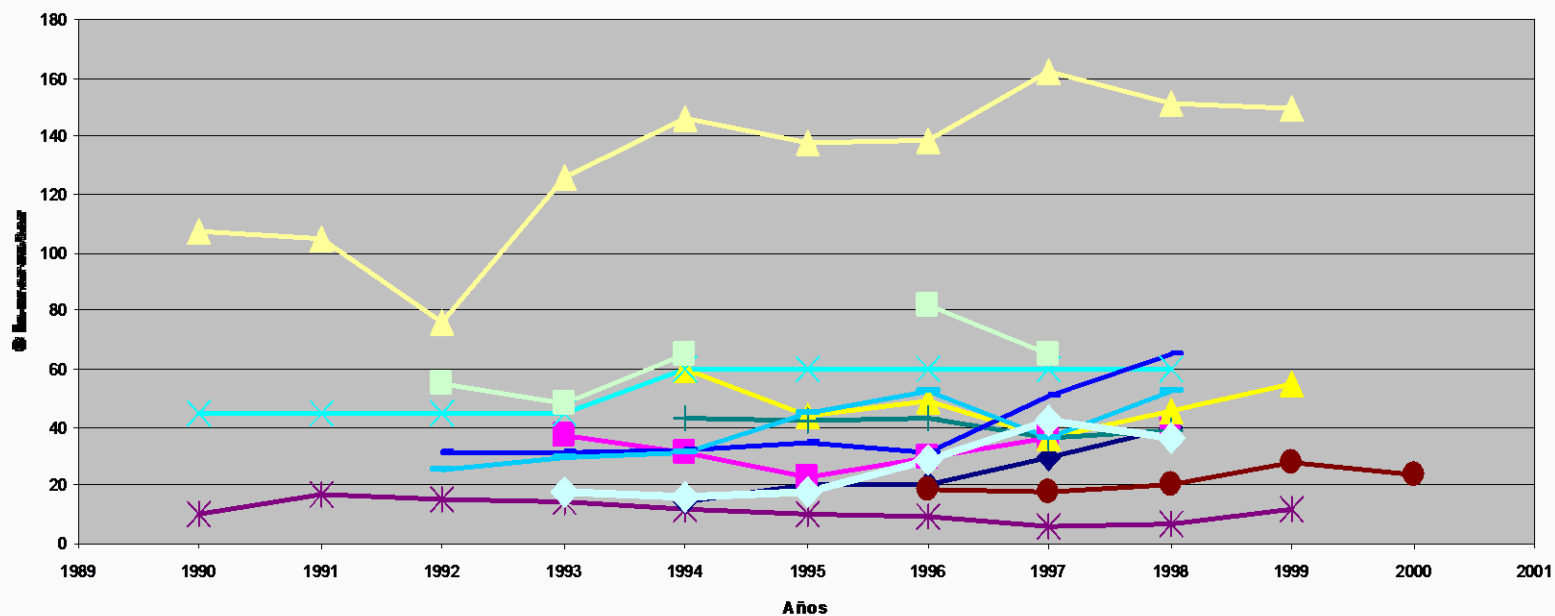
UNIVERSIDADES NO U.S.A.

Matrícula en Primer Año - Grado en Petróleo

	Austria	Alemania	Alemania	Noruega	Inglaterra	Australia	Turquía	Turquía	Egipto	S. Arabia	Nigeria	Polonia
	LEOBEN	FREIBERG	CLAUSTHAL	U. of S. & T.	IMP. College	N. S. Wales	ANKARA	ESTAMBUL	EL CAIRO	K. FAHD	BENIN	CRACOW
1990				45	10							107
1991				45	17							105
1992				45	15			31	25		55	76
1993		37		45	14			31	30	18	48	126
1994	14	31	60	60	12		43	32	31	16	65	146
1995	20	23	44	60	10		42	35	45	18		138
1996	20	30	49	60	9	19	43	31	52	29	82	139
1997	30	36	36	60	6	18	36	51	36	42	65	162
1998	40	39	46	60	7	20	39	65	52	36		151
1999			55		12	28						150
2000						24						

UNIVERSIDADES NO U.S.A.

Matrícula en Primer Año - Grado en Petróleo



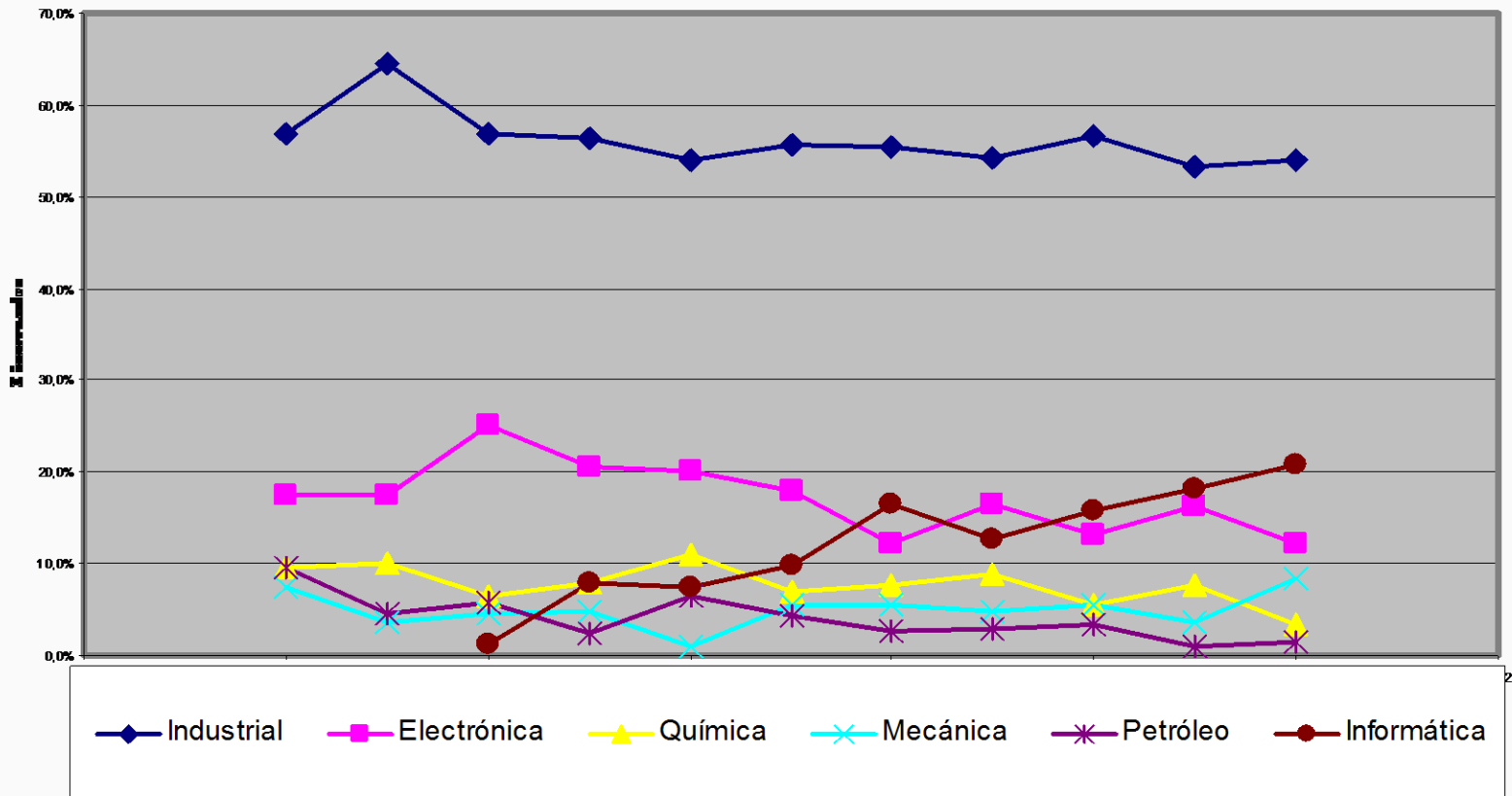
ITBA

Matrícula en Primer Año - Todas las Ingenierías

	INDUSTRIAL	ELECTRONICA	QUIMICA	MECÁNICA	PETRÓLEO	INFORMÁTICA
1990	56,8%	17,5%	9,5%	7,5%	9,5%	
1991	64,5%	17,5%	10,0%	3,5%	4,5%	
1992	56,8%	25,1%	6,5%	4,5%	5,8%	1,3%
1993	56,4%	20,6%	7,9%	4,8%	2,5%	7,9%
1994	54,0%	20,0%	11,0%	1,0%	6,5%	7,5%
1995	55,6%	17,8%	7,0%	5,6%	4,2%	9,8%
1996	55,5%	12,1%	7,7%	5,5%	2,6%	16,5%
1997	54,2%	16,6%	8,9%	4,9%	2,8%	12,6%
1998	56,6%	13,2%	5,6%	5,6%	3,3%	15,8%
1999	53,2%	16,3%	7,7%	3,5%	1,0%	18,3%
2000	54,0%	12,2%	3,2%	8,3%	1,4%	20,9%

ITBA

Matrícula en Primer Año - Todas las Ingenierías



ITBA

INGENIERÍA INDUSTRIAL

	CONFEDI (mínimos)	I.T.B.A.	
		GESTIÓN DE NEGOCIOS	PROYECTOS Y SISTEMAS PRODUCTIVOS
Ciencias Básicas	20%	39%	36%
Tecnologías Básicas	15%	17%	24%
Tecnologías Aplicadas	15%	35%	25%
Complementarias	5%	9%	15%
TOTAL	55%	100%	100%

ITBA INGENIERÍA INDUSTRIAL

Nuevo Plan de Estudios

	ACTUAL	GESTIÓN DE NEGOCIOS	PROYECTOS Y SISTEMAS PRODUCTIVOS
Ciencias Básicas	35%	30%	30%
Ciencias de la Ingeniería	30%	22%	39%
Núcleo Ing. Industrial	10%	19%	13%
Economía y Administración	8%	13%	5%
Humanísticas	6%	9%	6%
Complementarias	6%	7%	7%
Electivas	5%		

¿Qué esta pasando...?

Por el lado de los jóvenes:

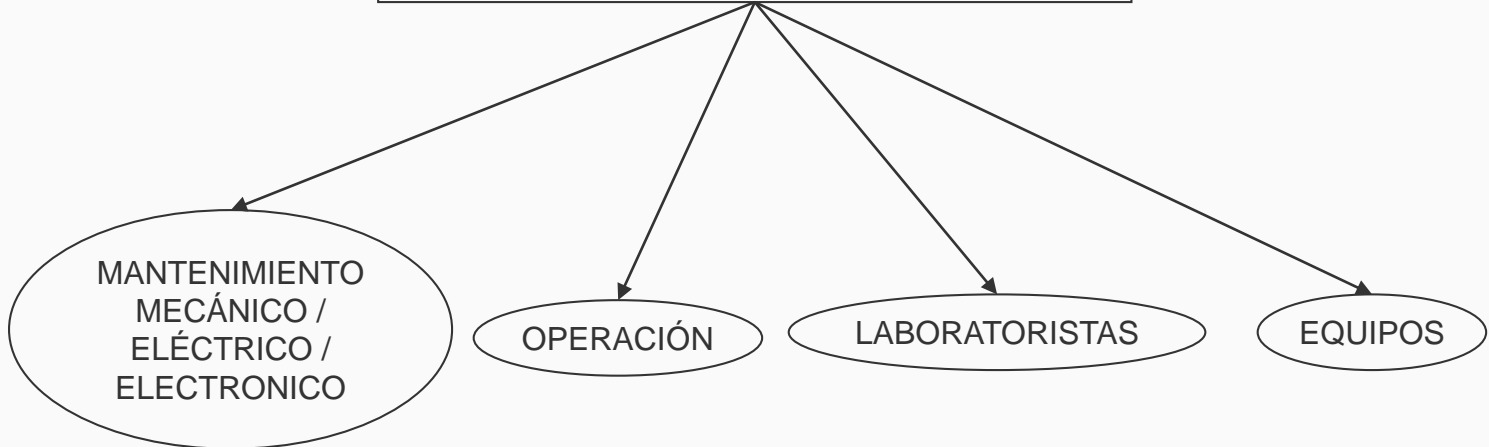
- La globalización impone criterios cortoplacistas a los jóvenes. Baja retención de profesionales. No hay fidelización con la empresa y viceversa.
- Las señales del mercado son contrarias al trabajo en el campo o en las fábricas.

CONCLUSIÓN

- Por parte de los jóvenes existe una marcada tendencia a huir de las *“ingenierías de campo y fábrica”* hacia las *“ingenierías generalistas”* y *administración*

ITBA

ESPECIALIZACIONES DE GRADO



POSICIONES



EMPRESAS



¿Qué está pasando ...?

Por el lado de los “mayorcitos”:

- Se retiran de las empresas con un bagaje de conocimientos y experiencia que el país no debe desperdiciar.
- Se convierten en consultores individuales resignando ingresos y seguridad.

PROPUESTA

- Las empresas podrían intentar la exportación de consultoría e ingeniería a países con menor desarrollo tecnológico, utilizando los servicios profesionales y la experiencia disponible en el mercado.

MUCHAS GRACIAS



POR VUESTRA ATENCIÓN